

Sensore X-VS E	Taglia 1	Taglia 2
Dimensioni Esterne (mm)	38,5 x 25	45 x 31,6
Spessore (mm)	4,5	4,5
Matrice di Pixel	1500 x 1000	1800 x 1300
Dimensione Pixel (µm)	20	20
Risoluzione massima (lp/mm)	25	25
Profondità livelli di grigio	Acquisizione a 16 bit – max. 65535 livelli di grigio	
Tecnologia sensore	APS CMOS	
Tecnologia scintillatore	CsI (Ioduro di Cesio) a deposizione diretta	
Grado di protezione del case	IP 68 (Garantito dalla penetrazione di liquidi e polvere)	
Compatibilità con generatori radiografici	Qualunque generatore AC o DC con fattori tecnici nell'ambito dei 60-70 kV e 1-8 mA e controllo di precisione dei tempi di esposizione	
Connettività	USB Diretta a PC	

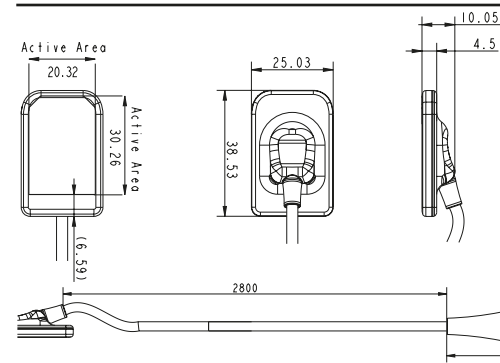
Software X-VS E

Software acquisizione (per PC)	iCapture con filtri immagine X-VS E, dedicati per software di terze parti e per archiviazione automatica parametri di esposizione RX DC su PC
Software di gestione immagini (per PC)	iRYS (conforme allo schema ISDP®10003:2020 in accordo a EN ISO/IEC17065:2012 - certificato numero 2019003109-3) e App iPad iRYS viewer (gratuiti)
Protocolli supportati in iRYS	DICOM 3.0, TWAIN, VDDS
Connettività Nodi DICOM	iRYS - Conforme IHE (Print; Storage Commitment, SR document; WorkList; MPPS; Query/Retrieve)
Registro radiologico	Funzione in iRYS per associare i parametri di esposizione alle immagini radiografiche di ciascun esame (esportabile in formato PDF o CSV)

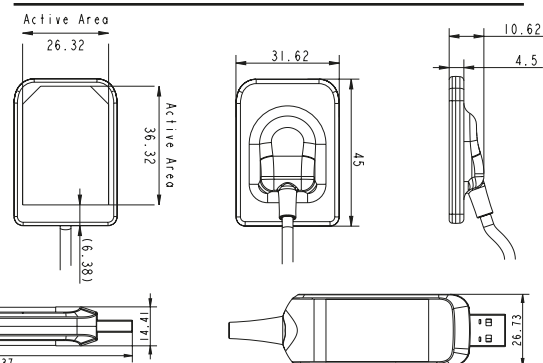
Requisiti minimi di sistema X-VS E

Sistemi operativi supportati	Microsoft® Windows® 10, 11 Professional 64 bit
Processore	Intel Core i3 o superiore
RAM	4 GB (8 GB raccomandati)
Scheda grafica	3D Video Card discreta o GPU integrata
Impostazioni di visualizzazione	1280 x 1024; 1344 x 768 o superiore, 16 milioni di colori
Porta	USB 2.0 o superiore
Alimentazione	Utilizzare un alimentatore di potenza adeguata a quella richiesta dalla scheda video in uso

X-VS E - 1



X-VS E - 2

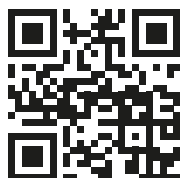


BU MEDICAL EQUIPMENT
SEDE LEGALE ED AMMINISTRATIVA
HEADQUARTERS Cefla s.c.

Via Selice Provinciale, 23/a
40026 Imola - BO (Italy)
tel. +39 0542 653111
fax +39 0542 653344

STABILIMENTO
PLANT

Via Bicocca, 14/c
40026 Imola - BO (Italy)
tel. +39 0542 653441
fax +39 0542 653601



X-VS E



Anthos
X-VS E

Sensore
Intraorale

el
evate

IT

SENSORE X-VS E

Diagnostica potenziata

Potenzia la tua capacità diagnostica, elabora e naviga facilmente tra le immagini con le tecnologie hardware e software di X-VS E. Sensore Evoluto che esalta le prestazioni del tuo studio. Alta risoluzione, estrema facilità

di utilizzo e massimo comfort per i pazienti. X-VS E è resistente ai liquidi e alla polvere, **certificato IP68 water resistant** è utilizzabile con tutti i sistemi radiografici.

Minimo ingombro e ampia area attiva.

Con 4,5 mm di spessore e gli angoli arrotondati, X-VS E riduce al minimo il disagio del paziente e l'impegno dell'operatore in fase d'esame.

Disponibile in 2 taglie, X-VS E ottimizza l'ingombro sia con pazienti adulti che pediatrici grazie all'area attiva che arriva quasi al bordo. Il sensore si adatta alle dimensioni anatomiche del cavo orale, conciliando comfort e necessità diagnostiche, anche grazie agli appositi posizionatori che massimizzano l'accuratezza dell'esame.



Diagnostica in tempo reale con X-VS E, collegamento USB plug-and-play diretto, alta definizione e immediatezza del risultato. Lo stabilizzatore posto sul cavo riduce il consumo energetico e di conseguenza mantiene sotto controllo la temperatura del sensore nel cavo orale.

Inoltre non sarà necessario mettere in stand-by il dispositivo e interrompere l'operatività.

X-VS E utilizza iRYS, il software all-in-one ideale per la diagnostica, la comunicazione e la gestione dell'imaging intraorale, per archiviare, gestire e stampare le immagini, in perfetta sincronia con eventuali altri dispositivi già presenti in studio.

Immagine Multi Strato con diversi filtri personalizzati.

L'ultima generazione del software di elaborazione delle immagini X-VS E ti aiuta a migliorare l'efficacia diagnostica. La lettura delle immagini è semplice e comoda grazie alla loro eccellente risoluzione e l'interfaccia intuitiva del software.



La funzione Anthos Multi-Layer-Images risponde alle tue esigenze.

Grazie agli algoritmi proprietari ottimizzati per il sensore X-VS E, consente di acquisire, visualizzare e condividere contemporaneamente un set di immagini (fino a 5). Ciascuna immagine evidenzia vari dettagli anatomici con diversi livelli di nitidezza. È possibile personalizzare il contrasto in base alle proprie preferenze. Successivamente le impostazioni scelte possono diventare di default. Tutto consente di diagnosticare in modo migliore.

Dotato del software iRYS, X-VS E offre la pre-impostazione dei filtri di elaborazione delle immagini più evoluta e versatile disponibile. Il medico seleziona quali filtri utilizzare e definisce eventuali ulteriori personalizzazioni, tutti accessibili dalla finestra di visualizzazione delle immagini iRYS. Ciò rappresenta una comodità notevole ad ogni utilizzo.

Nuovo set di filtri per evidenziare tutti i dettagli necessari alle diverse esigenze cliniche.

RAW



Pura, grazie al filtro RAW, che non applica alcuna alterazione dovuta al processing.

SOFT TISSUES PRESERVING



Preserva aree a rischio annerimento, grazie al filtro Soft Tissues Preserving che esalta i tessuti a bassa densità.

DEFAULT



Perfetta per la maggior parte delle applicazioni, grazie al filtro Default che bilancia contrasto e rumore.

HIGH DETAILS



Maggiore visibilità dei piccoli stati cariosi, con il filtro High Details che ottimizza il contrasto per enfatizzare i dettagli dell'immagine.

Alta definizione a parità di dose.

Con X-VS E, a parità di dose il livello di contrasto e la nitidezza risultano superiori, per un maggior dettaglio a supporto dell'identificazione delle comuni patologie dentali.

Grande nitidezza a dosi inferiori.

Anche riducendo la dose, l'immagine risulta ben leggibile fino ai particolari più minuti.

STANDARD



E-TECHNOLOGY



HIGHER QUALITY

HD



LOWER DOSE

ECO

E-TECHNOLOGY

STANDARD