

Capteur X-VS E	Taille 1	Taille 2
Dimensions extérieures (mm)	38,5 x 25	45 x 31,6
Épaisseur (mm)	4,5	4,5
Matrice de Pixel	1500 x 1000	1800 x 1300
Dimension Pixel (µm)	20	20
Résolution maxi (lp/mm)	25	25
Profondeur des niveaux de gris	Acquisition à 16 bits - max. 65 535 niveaux de gris	
Technologie capteur	APS CMOS	
Technologie du scintillateur	CsI (Iodure de Césium) à dépôt direct	
Indice de protection de l'enveloppe	IP 68 (étanchéité garantie contre les liquides et la poussière)	
Compatibilité avec les générateurs radiographiques	N'importe quel générateur AC ou DC avec facteurs techniques compris entre 60 - 70 kV et 1 - 8 mA et contrôle de précision des temps d'exposition	
Connectivité	USB Direct sur PC	

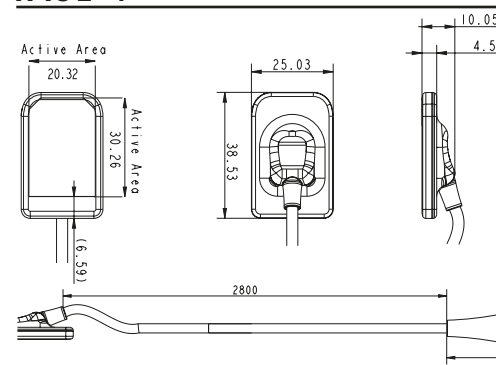
Logiciel X-VS E

Logiciel d'acquisition (pour PC)	iCapture avec filtres image X-VS E, dédiés pour des logiciels tiers et pour archivage automatique paramètres d'exposition RX DC sur PC
Logiciel de gestion des images (pour PC)	iRYS (conforme au schéma ISDP®10003:2020 selon la norme EN ISO/IEC17065:2012 - certificat numéro 2019003109-3) et application iPad iRYS viewer (gratuits)
Protocoles pris en charge sur iRYS	DICOM 3.0, TWAIN, VDDS
Connectivité Nœuds DICOM	iRYS - Conforme IHE (Print ; Storage Commitment, SR document ; WorkList ; MPPS ; Query Retrieve)
Registre radiologique	Fonction dans iRYS pour associer les paramètres d'exposition aux images radiographiques de chaque examen (exportable au format PDF ou CSV)

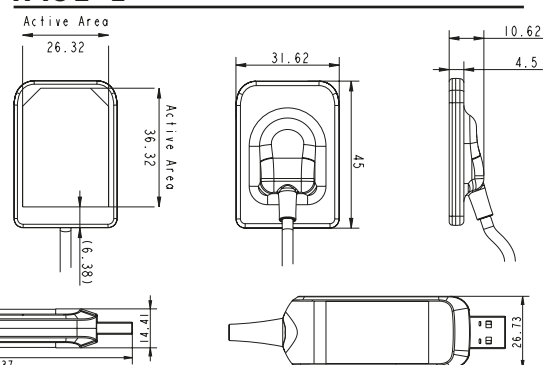
Configuration minimale de système requise X-VS E

Systèmes d'exploitation supportés	Microsoft® Windows® 10, 11 Professional 64 bit
Processeur	Intel Core i3 ou supérieur
RAM	4 Go (8 Go recommandés)
Carte graphique	Carte graphique 3D ou GPU intégré
Paramètres d'affichage	1280 x 1024; 1344 x 768 ou supérieur, 16 millions de couleurs
Port	USB 2.0 ou supérieur
Alimentation	Utiliser un alimentateur de puissance adéquate à celle requise par la carte vidéo utilisée

X-VS E - 1



X-VS E - 2

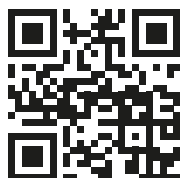


BU MEDICAL EQUIPMENT
SEDE LEGALE ED AMMINISTRATIVA
HEADQUARTERS Cefla s.c.

Via Selice Provinciale, 23/a
40026 Imola - BO (Italy)
tel. +39 0542 653111
fax +39 0542 653344

STABILIMENTO
PLANT

Via Bicocca, 14/c
40026 Imola - BO (Italy)
tel. +39 0542 653441
fax +39 0542 653601



X-VS E



**Anthos
X-VS E**

Capteur
Intra-Oral

**el
evate**

FR

CAPTEUR X-VS E

Diagnostic amélioré

Renforcez votre capacité de diagnostic, traitez et passez facilement d'une image à l'autre grâce aux technologies matérielles et logicielles de X-VS E. Capteur high-tech qui met en valeur les performances de votre cabinet. Haute

résolution, extrême facilité d'utilisation et confort optimal pour les patients. X-VS E est résistant aux liquides et à la poussière, **certifié IP68 résistant à l'eau**, il est utilisable avec tous les appareils radiographiques.

Encombrement minime et zone active vaste.

Avec ses 4,5 mm d'épaisseur et ses angles arrondis, X-VS E minimise la gêne pour le patient et le travail de l'opérateur au moment de l'examen.

Disponible en 2 tailles, X-VS E optimise l'encombrement aussi bien avec les patients adultes qu'avec les enfants grâce à la zone active qui arrive pratiquement au bord. Le capteur s'adapte aux dimensions de la cavité buccale et conjugue le confort avec les besoins diagnostiques, y compris grâce aux positionneurs spéciaux qui optimisent la précision de l'examen.



Diagnostic en temps réel avec X-VS E, connexion USB plug-and-play directe, haute définition et rapidité du résultat. Le stabilisateur situé sur le câble réduit la consommation d'énergie et surveille en conséquence la température du capteur dans la cavité buccale.

Il ne sera pas non plus nécessaire de mettre le dispositif en pause et d'interrompre le fonctionnement.

X-VS E utilise iRYS, le logiciel all-in-one idéal pour le diagnostic, la communication et la gestion de l'imagerie intra-orale, pour archiver, gérer et imprimer les images, en parfaite synchronie avec d'éventuels autres dispositifs déjà présents dans le cabinet.

Image Multi-couches avec différents filtres personnalisés.

Le logiciel d'élaboration des images X-VS E de dernière génération vous aide à optimiser l'efficacité diagnostique. L'interprétation des images est simple et aisée grâce à l'excellente résolution et à l'interface conviviale du logiciel.

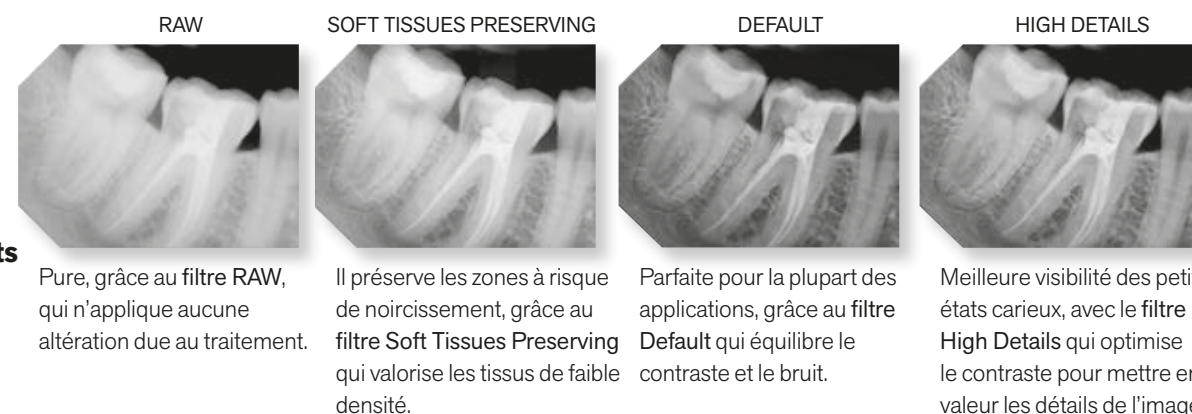


La fonction **Anthos Multi-Layer-Images** répond à vos besoins. Grâce aux algorithmes propriétaires optimisés pour le capteur X-VS E, on peut acquérir, visualiser et partager un groupe d'images simultanément (5 maximum).

Chaque image met en évidence différents détails anatomiques avec différents niveaux de netteté. Il est possible de personnaliser le contraste en fonction de vos préférences. Les paramètres choisis pourront ensuite devenir les réglages par défaut. Tout cela permet de diagnostiquer de manière optimale.

Doté du logiciel iRYS, X-VS E permet de faire le pré-réglage des filtres d'élaboration des images le plus avancé et polyvalent disponible. Le praticien sélectionne quels filtres utiliser et définit d'autres personnalisations de son gré ; on accède à ces options depuis la fenêtre d'affichage des images iRYS. Cela est très pratique à chaque utilisation.

Nouveau jeu de filtres pour mettre en valeur tous les détails nécessaires aux différents besoins cliniques.



Haute définition à dose égale.

X-VS E, avec la même dose, offre un niveau de contraste et une netteté supérieurs, ce qui permet de disposer de plus de détails pour aider à l'identification des pathologies dentaires courantes.

Grande netteté à des doses inférieures.

Même en réduisant la dose, l'image reste facile à interpréter dans les moindres détails.

