



ENJOY THE DIFFERENCE

anthos.com

Radiografico RX DC

Generatore	A potenziale costante, comandato da microprocessore
Frequenza di esercizio	145 ÷ 230 KHz con autoregolazione (175 KHz tipici)
Fuoco	0,4 mm (IEC 336)
Filtrazione totale	2 mm @ 60 kV / 2 mm @ 65 kV / 2 mm @ 70 kV (*)
Corrente anodica	4 / 8 mA
Tensione al tubo radiogeno	60 / 65 / 70 kV (*)
Tempi di esposizione	0,020 – 1,000 secondi, scala R'10 e R'20
Distanza fuoco-pelle	20 e 30 cm
Campo di irradiazione	Ø 60 mm e Ø 55 mm (con cono tondo)
Collimatori aggiuntivi	35 x 45 mm (con cono rettangolare per sensori taglia 2) 31 x 41 mm e 22 x 35 mm, per sensori taglia 1 e taglia 0
Alimentazione	50/60 Hz, 115-120Vac ±10% o 230-240Vac ±10%
Ciclo di servizio	Funzionamento continuo con autoregolazione fino a 1s/80s totali
Bracci (solo per versione Standard)	Disponibili in 3 lunghezze: 40 cm – 60 cm – 90 cm
Estensione massima braccio	230 cm, dalla parete
Versioni	Standard (a parete) o Mobile (su carrello portatile)
Dose erogata	Visualizzazione su palmare con possibilità di archivio digitale su PC tramite software iRYS automatizzabile tramite accessorio "RX DC connect" (opzionale)
Cavo di connessione PC	Seriale con adattatore USB disponibile in varie lunghezze

(*) valori dipendenti dal paese dove il prodotto è commercializzato.

Software RX DC

Software acquisizione (per PC)	iCapture per archiviazione automatica parametri di esposizione RX DC su PC
Software di gestione immagini (per PC)	iRYS (conforme allo schema ISDP®10003:2020 in accordo a EN ISO/IEC17065:2012 - certificato numero 2019003109-3) e App iPad iRYS viewer (gratuiti)
Protocolli supportati in iRYS	DICOM 3.0, TWAIN, VDDS
Connettività Nodi DICOM	iRYS - Conforme IHE (Print; Storage Commitment, SR document; WorkList; MPPS; Query/Retrieve)
Registro radiologico	Funzione in iRYS per associare i parametri di esposizione alle immagini radiografiche di ciascun esame (esportabile in formato PDF o CSV)

Requisiti minimi di sistema RX DC

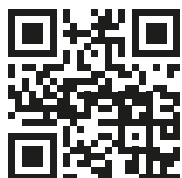
Sistemi operativi supportati	Microsoft® Windows® 10, 11 Professional 64 bit
Processore	Intel Core i3 o superiore
Hard Disk	SSD da 100 GB (250 GB raccomandati)
RAM	4 GB (8 GB raccomandati)
Scheda grafica	3D Video Card discreta o GPU integrata
Impostazioni di visualizzazione	1920x1080 pixel 24bit RGB Full HD
Porta	USB 2.0 o superiore
Alimentazione	Utilizzare un alimentatore di potenza adeguata a quella richiesta dalla scheda video in uso

BU MEDICAL EQUIPMENT SEDE LEGALE ED AMMINISTRATIVA HEADQUARTERS Cefla s.c.

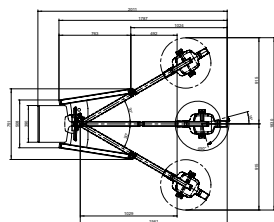
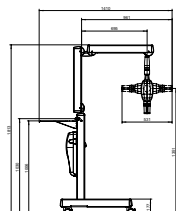
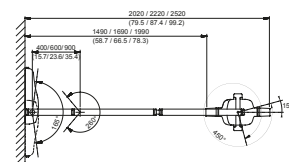
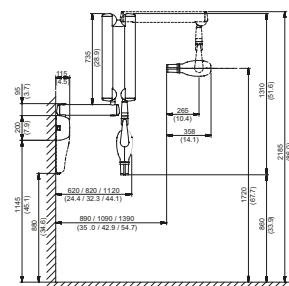
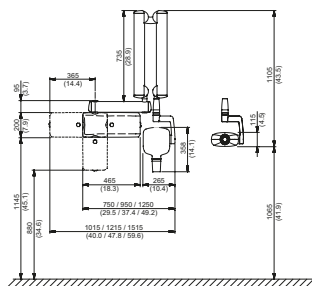
Via Selice Provinciale, 23/a
40026 Imola - BO (Italy)
tel. +39 0542 653111
fax +39 0542 653344

STABILIMENTO PLANT

Via Bicocca, 14/c
40026 Imola - BO (Italy)
tel. +39 0542 653441
fax +39 0542 653601



Making Your Life Better.



11/2025 ARXDCIT251S00
Le immagini e le caratteristiche tecniche riportate nel presente catalogo sono puramente indicative. Nell'ambito di un costante aggiornamento tecnologico le caratteristiche tecniche possono essere oggetto di eventuali modifiche senza preavviso. In applicazione alle normative vigenti, nelle aree Extra UE alcuni prodotti, nonché alcune caratteristiche tecniche, potrebbero avere disponibilità e configurazioni diverse. Vi invitiamo a contattare sempre il distributore di zona per caratteristiche tecniche aggiornate, disponibilità e configurazioni.



IT
Anthos
RX DC
Radiografico
Endorale

re
veal

Radiologia di precisione funzionale e versatile

Abbiamo realizzato gli strumenti più adatti per il lavoro in studio: funzionali, in alta definizione, ergonomici e versatili. Strumenti che rendono il lavoro più facile e professionale e migliorano il rapporto con il paziente

L'efficienza di RX DC nasce dalla combinazione di una tecnologia avanzata e dalla capacità di realizzare imaging ad alta definizione. RX DC è il radiografico che regala prestazioni superiori, funzionalità e tecnologia. RX DC utilizza un generatore ad alta frequenza (DC) a potenziale costante con una macchia focale di dimensioni molto ridotte (0,4 mm) in grado di fornire immagini dettagliate e nitide, garantendo comfort di lavoro e bassa dose al paziente.

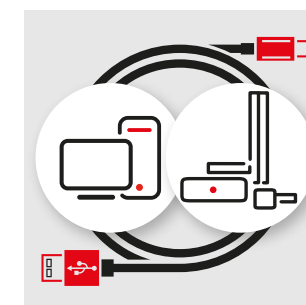
Prestazioni superiori con RX DC, il radiografico che combina imaging di alta definizione, design ergonomico e bassa dose raggi.

grazie alla diagnosi immediata e all'imaging real-time in alta definizione. Soluzioni in grado di adattarsi al lavoro del medico, potenziando la capacità diagnostica dello studio e migliorando la qualità del lavoro offerto.

RADIOGRAFICO RX DC

Prestazioni superiori e massima ergonomia.

Il posizionamento di bracci e testata è stabile ed efficace, completamente adattabile al tuo lavoro grazie al goniometro con scala graduata. Composto da bracci con sistema di auto-bilanciamento integrato orientabili in 6 direzioni - disponibili nelle lunghezze: 40, 60 e 90 cm, per il massimo della semplicità di installazione.



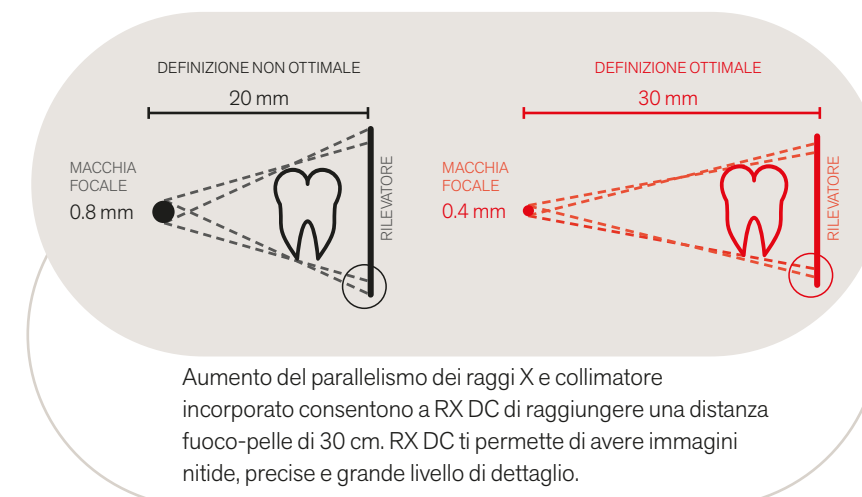
RX DC Connect.

Con il nuovo accessorio RX DC Connect (opzionale) è possibile collegare il radiografico al PC tramite porta USB. I dati di dose relativi all'esposizione radiografica saranno così associati, grazie a iRYS, all'immagine nella cartella clinica di ciascun paziente in modo da compilare correttamente il registro radiologico. Con RX DC Connect il medico può monitorare il valore delle dosi, visualizzarlo ed esportarlo attraverso un file condivisibile.



Mobilità infinita.

Abbiamo pensato alla massima mobilità per RX DC, grazie al pratico carrello sarà possibile spostare il radiografico in qualsiasi punto dello studio.



Controllo agevolato.

Un pratico e intuitivo palmare, pensato per un'acquisizione radiografica immediata e precisa, consente di selezionare facilmente il programma più adatto. Inoltre, permette di controllare l'esatta dose emessa e la temperatura del tubo con il grafico di esposizione sequenziale.

Massima precisione.

Macchia focale 0,4 mm e potenza 70 kV, 8 mA, generatore ad alta frequenza e a potenziale costante. Tecnologia all'avanguardia per immagini con un alto livello di dettaglio. RX DC è estremamente affidabile: la generazione dell'immagine non è influenzata dalle fluttuazioni di potenza grazie al potenziale costante.



RX DC può essere allestito con tappi otturatori e collimatore rettangolare (opzionale) per delimitare la superficie corporea irradiata e ridurre la dose emessa. Massima attenzione alla salute di paziente e operatore, mantenendo la qualità delle immagini nitide e in alta definizione.



RX DC, estremamente pratico e versatile, può essere associato a qualsiasi tipo di sensore. Dotato di 28 livelli di sensibilità, garantisce immagini nitide in ogni situazione.