



anthos.com



Radiográfico RX DC

Generador	De potencial constante, controlado por microprocesador
Frecuencia de funcionamiento	145 ± 230 KHz con autorregulación (175 KHz típicos)
Enfoque	0,4 mm (IEC 336)
Filtración total	2 mm @ 60 kV / 2 mm @ 65 kV / 2 mm @ 70 kV (*)
Corriente anódica	4 / 8 mA
Tensión en el tubo radiógeno	60 / 65 / 70 kV (*)
Tiempos de exposición	0,020 – 1,000 segundos, escala R'10 y R'20
Distancia objetivo-piel	20 y 30 cm
Campo de irradiación	Ø 60 mm y Ø 55 mm (con cono redondo)
Colimadores adicionales	35 x 45 mm (con cono rectangular para sensores medida 2) 31 x 41 mm y 22 x 35 mm, para sensores medida 1 y medida 0
Alimentación	50/60 Hz, 115-120Vac ±10% o 230-240Vac ±10%
Ciclo de servicio	Funcionamiento continuo con autorregulación hasta 1 s/80 s totales
Brazos (solo para versión Estándar)	Disponibles en 3 longitudes: 40 cm – 60 cm – 90 cm
Extensión máxima del brazo	230 cm, desde la pared
Versiones	Estándar (de pared) o Móvil (sobre carro portátil)
Dosis suministrada	Visualización en PDA con posibilidad de archivo digital en PC mediante software iRYS automatizable con el accesorio «RX DC connect» (opcional)
Cable de conexión PC	Serial con adaptador USB disponible en varias longitudes

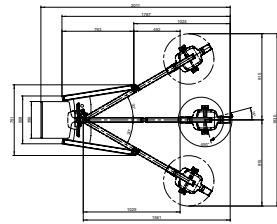
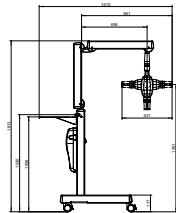
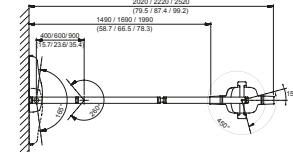
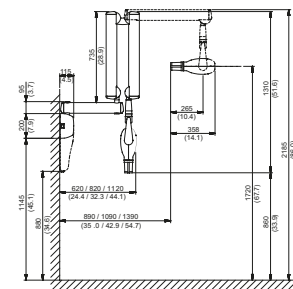
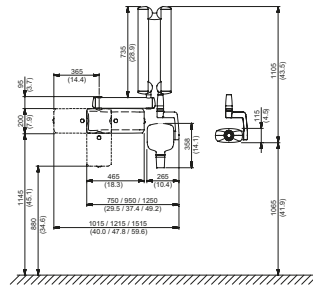
(*) los valores dependen del país donde se comercializa el producto.

Software RX DC

Software adquisición (para PC)	iCapture para el archivo automático de parámetros de exposición RX DC en PC
Software de gestión de imágenes (para PC)	iRYS (conforme al esquema ISDP [®] 10003:2020 según EN ISO/IEC17065:2012 - certificado número 2019003109-3) y App iPad iRYS viewer (gratuitos)
Protocolos compatibles en iRYS	DICOM 3.0, TWAIN, VDDS
Conectividad nodos DICOM	iRYS - Conforme a IHE (Print; Storage Commitment, SR document; WorkList; MPPS; Query/Retrieve)
Registro radiológico	Función en iRYS para asociar los parámetros de exposición a las imágenes radiográficas de cada examen (exportable en formato PDF o CSV)

Requisitos mínimos del sistema RX DC

Sistemas operativos compatibles	Microsoft® Windows® 10, 11 Professional 64 bit
Procesador	Intel Core i3 o superior
Disco duro	SSD da 100 GB (250 GB recomendados)
RAM	4 GB (8 GB raccomandati)
Tarjeta gráfica	Tarjeta de vídeo 3D discreta o GPU integrada
Configuraciones de visualización	1920x1080 píxeles 24 bits RGB Full HD
Puerto	USB 2.0 o superior
Alimentación	Usar un alimentador de potencia adecuada a la requerida por la tarjeta de vídeo utilizada



11/2025 ARXDCSP251S00
Las imágenes y las características técnicas incluidas en este catálogo son únicamente indicativas. En el marco de una actualización tecnológica constante, las características técnicas pueden estar sujetas a modificaciones sin previo aviso. De acuerdo con la normativa vigente, en las zonas fuera de la UE, algunos productos, así como ciertas características técnicas, pueden tener disponibilidad y configuraciones diferentes. Le recomendamos ponerse siempre en contacto con el distribuidor local para obtener características técnicas actualizadas, disponibilidad y configuraciones.



ES

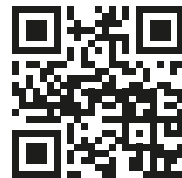
**Anthos
RX DC**

Radiográfico
Intraoral

**re
veal**

**BU MEDICAL EQUIPMENT
SEDE LEGALE ED AMMINISTRATIVA
HEADQUARTERS Cefla s.c.**

Via Selice Provinciale, 23/a
40026 Imola - BO (Italy)
tel. +39 0542 653111
fax +39 0542 653344



**STABILIMENTO
PLANT**

Via Bicocca, 14/c
40026 Imola - BO (Italy)
tel. +39 0542 653441
fax +39 0542 653601



Making Your Life Better.

Radiología de precisión funcional y versátil

Hemos realizado los instrumentos más adecuados para el trabajo del consultorio: funcionales, de alta definición, ergonómicos y versátiles. Instrumentos que hacen el trabajo más fácil y profesional y mejoran la relación con el paciente, gracias al diagnóstico inmediato y al imaging

La eficiencia de RX DC nace de la combinación de una tecnología avanzada con la capacidad de realizar imaging de alta definición. RX DC es un radiográfico que ofrece excelentes prestaciones, funcionalidad y tecnología. RX DC utiliza un generador de alta frecuencia (CD) de potencial constante con una mancha focal de dimensiones muy reducidas (0,4 mm), capaz de ofrecer imágenes detalladas y nítidas garantizando el máximo confort durante el trabajo y una baja dosis al paciente.

Prestaciones superiores con RX DC, un radiográfico que combina imaging de alta definición, diseño ergonómico y baja dosis de rayos.

real-time de alta definición. Soluciones capaces de adaptarse al trabajo del médico potenciando la capacidad diagnóstica del consultorio y mejorando la calidad del trabajo ofrecido.

RADIOGRÁFICO RX DC



Control facilitado.

Un práctico e intuitivo Pda, concebido para garantizar una adquisición radiográfica inmediata y precisa, facilita la selección del programa más adecuado. Además, permite controlar la dosis exacta emitida y la temperatura del tubo con un gráfico de exposición secuencial.

2

Máxima precisión.

Mancha focal 0,4 mm y potencia 70 kV, 8 mA, generador de alta frecuencia y de potencial constante. Tecnología de vanguardia, para obtener imágenes con un alto nivel de detalle. RX DC es extraordinariamente fiable: gracias a su potencial constante, la generación de la imagen no está sujeta a la influencia de las fluctuaciones de potencia.

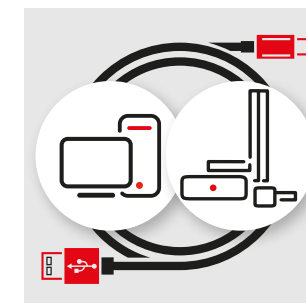
Prestaciones superiores y máxima ergonomía.

Gracias al goniómetro con escala graduada, el posicionamiento de los brazos y del cabezal se lleva a cabo de modo estable y eficaz, adaptándose completamente a tu trabajo. Compuesto por brazos con sistema de autoequilibrado integrado orientables en 6 direcciones, disponibles en las longitudes: 40, 60 y 90 cm, para simplificar al máximo la instalación.



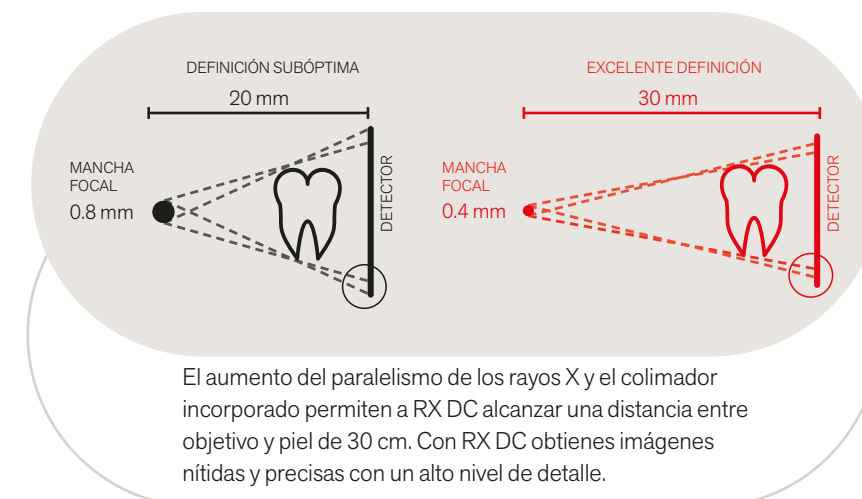
Movilidad infinita.

RX DC ha sido concebido para garantizar la máxima movilidad: un práctico carro permite desplazar el radiográfico a cualquier punto del consultorio.



RX DC Connect.

Con el nuevo accesorio RX DC Connect (opcional) es posible conectar el radiográfico al PC mediante un puerto USB. De esta forma, gracias a iRYS, los datos de las dosis de exposición radiográfica se asociarán a la imagen en el historial clínico de cada paciente a fin de rellenar correctamente el registro radiológico. Con RX DC Connect el médico puede monitorizar el valor de las dosis, visualizarlo y exportarlo a través de un archivo compatible.



El aumento del paralelismo de los rayos X y el colimador incorporado permiten a RX DC alcanzar una distancia entre objetivo y piel de 30 cm. Con RX DC obtienes imágenes nítidas y precisas con un alto nivel de detalle.



RX DC puede ser equipado con tapones obturadores y colimador rectangular (opcional) para delimitar la superficie corporal irradiada y reducir la dosis emitida. Máxima atención a la salud del paciente y del operador, manteniendo la calidad de las imágenes, nítidas y de alta definición.



Extraordinariamente práctico y versátil, RX DC puede asociarse con cualquier tipo de sensor. Dotado de 28 niveles de sensibilidad, garantiza imágenes nítidas en cualquier situación.

3