



Making Your Life Better.

BU Medical Equipment

Sede legale ed amministrativa Headquarters

Cefla s.c.
Via Selice Provinciale, 23/a
40026 Imola - Bo (Italy)
tel. +39 0542 653111
fax +39 0542 653344

Stabilimento Plant

Via Bicocca, 14/c
40026 Imola - Bo (Italy)
tel. +39 0542 653441
fax +39 0542 653601



09/2023 APADIT231 S00
Le caratteristiche tecniche riportate possono essere oggetto di eventuali modifiche senza preavviso nell'ambito di un costante aggiornamento tecnologico.
Secondo le normative vigenti, nelle aree Extra UE alcuni prodotti e/o caratteristiche potrebbero avere disponibilità e specificità diverse. Vi invitiamo a contattare il distributore di zona.

R.

ANTHOS RADIOLOGIA

RADIOGRAFICO ENDORALE RX DC
SENSORE INTRAORALE X-VS

live

RADIOLOGIA IN ALTA DEFINIZIONE



ENJOY THE DIFFERENCE

Radiologia di precisione funzionale e versatile

RADIOGRAFICO RX DC

Abbiamo realizzato gli strumenti più adatti per il lavoro in studio: funzionali, in alta definizione, ergonomici e versatili. Strumenti che rendono il lavoro più facile e professionale e migliorano il rapporto con il paziente grazie alla diagnosi immediata

e all'imaging real-time in alta definizione. Soluzioni in grado di adattarsi al lavoro del medico, potenziando la capacità diagnostica dello studio e migliorando la qualità del lavoro offerto.

L'efficienza di RX DC nasce dalla combinazione di una tecnologia avanzata e dalla capacità di realizzare imaging ad alta definizione. RX DC è il radiografico che regala prestazioni superiori, funzionalità e tecnologia. RX DC utilizza un generatore ad alta frequenza (DC) a potenziale costante e una macchia focale di dimensioni molto ridotte (0,4 mm) in grado di fornire immagini dettagliate e nitide, garantendo comfort di lavoro e bassa dose al paziente.

Prestazioni superiori con RX DC, il radiografico che combina imaging di alta definizione, design ergonomico e bassa dose raggi.



Controllo agevolato.

Un pratico e intuitivo palmare, pensato per un'acquisizione radiografica immediata e precisa, consente di selezionare facilmente il programma più adatto. Inoltre, permette di controllare l'esatta dose emessa e la temperatura del tubo con il grafico di esposizione sequenziale.

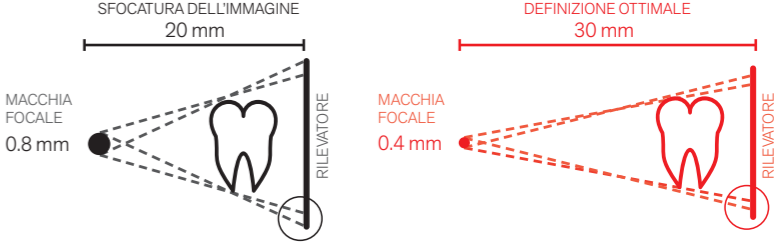
Massima precisione.

Macchia focale 0,4 mm e potenza 70 kV, 8 mA, generatore ad alta frequenza e a potenziale costante. Tecnologia all'avanguardia per immagini con un alto livello di dettaglio. RX DC è estremamente affidabile: la generazione dell'immagine non è influenzata dalle fluttuazioni di potenza grazie al potenziale costante.



Mobilità infinita.

Abbiamo pensato alla massima mobilità per RX DC, grazie al pratico carrello sarà possibile spostare il radiografico in qualsiasi punto dello studio.



Aumento del parallelismo dei raggi X e collimatore incorporato consentono a RX DC di raggiungere una distanza fuoco-pelle di 30 cm. RX DC ti permette di avere immagini nitide, precise e grande livello di dettaglio.



Prestazioni superiori e massima ergonomia.

Il posizionamento di bracci e testata è stabile ed efficace, completamente adattabile al tuo lavoro grazie al goniometro con scala graduata. Composto da bracci con sistema di auto-bilanciamento integrato orientabili in 6 direzioni - disponibili nelle lunghezze: 40, 60 e 90 cm, per il massimo della semplicità di installazione.



RX DC può essere allestito con tappi otturatori e collimatore rettangolare (opzionale) per delimitare la superficie corporea irradiata e ridurre la dose emessa. Massima attenzione alla salute di paziente e operatore, mantenendo la qualità delle immagini nitide e in alta definizione.



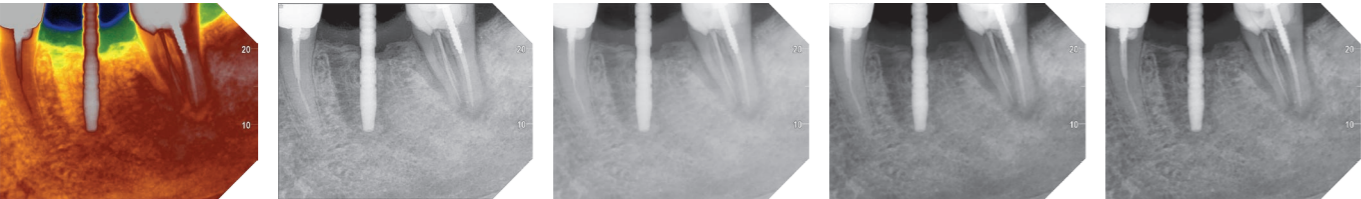
RX DC, estremamente pratico e versatile, può essere associato a qualsiasi tipo di sensore. Dotato di 28 livelli di sensibilità, garantisce immagini nitide in ogni situazione.

Diagnostica personalizzata

SENSORE X-VS

Il sensore intraorale X-VS offre una qualità di lavoro straordinaria, ergonomia funzionale e alta tecnologia, mantenendo un perfetto equilibrio tra comfort e

tecnologia all'avanguardia. X-VS è resistente agli urti e alla polvere, certificato IP67 water resistant, è utilizzabile con tutti i sistemi radiografici.



Diagnostica in tempo reale con X-VS, collegamento USB plug-and-play diretto, alta definizione e immediatezza del risultato. X-VS utilizza iRYS, il software all-in-one ideale per la diagnostica, la comunicazione e la gestione dell'imaging intraorale, per archiviare, gestire e stampare le immagini, in perfetta sincronia con eventuali altri dispositivi già presenti in studio.

Immagine Multi Strato con diversi filtri personalizzati.

L'ultima generazione del software di elaborazione delle immagini X-VS ti aiuta a migliorare l'efficacia diagnostica. La lettura delle immagini è semplice e comoda grazie alla loro eccellente risoluzione e l'interfaccia intuitiva del software.

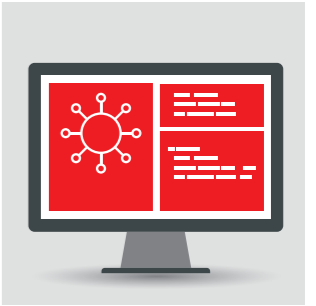
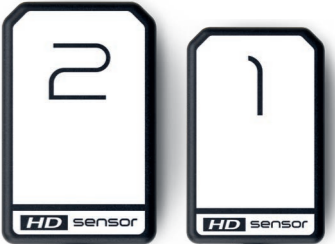
La funzione **Anthos Multi-Layer-Images** risponde alle tue esigenze. Grazie agli algoritmi proprietari ottimizzati per il sensore X-VS, consente di acquisire, visualizzare e condividere contemporaneamente un set di immagini (fino a 5). Ciascuna immagine evidenzia vari dettagli anatomici con diversi livelli di nitidezza. È possibile personalizzare il contrasto in base alle proprie preferenze. Successivamente le impostazioni scelte possono diventare di default. Tutto consente di diagnosticare in modo migliore. Dotato del software iRYS, X-VS offre la pre-impostazione dei filtri di elaborazione delle immagini più evoluta e versatile disponibile. Il medico seleziona quali filtri utilizzare e definisce eventuali ulteriori personalizzazioni, tutti accessibili dalla finestra di visualizzazione delle immagini iRYS. Ciò rappresenta una comodità notevole ad ogni utilizzo.

Ergonomia innovativa.

Design ergonomico, angoli smussati e cavo flessibile fanno di X-VS un sensore dall'ergonomia funzionale e intelligente. Per rendere il lavoro più pratico e veloce, garantendo il massimo comfort al paziente.

Diagnostica su misura.

Disponibile in due taglie per avere massima adattabilità alla dimensione del cavo orale del paziente. Altissimo comfort di lavoro e di posizionamento garantito da sensori ergonomici realizzati con angoli smussati.



Sinergia totale.

X-VS, studiato per adattarsi perfettamente all'anatomia del cavo orale, garantisce la massima area attiva e comfort di posizionamento. I posizionatori ergonomici permettono la miglior collocazione del sensore. È realizzato con materiali resistenti di altissima qualità ed è compatibile con i generatori radiografici disponibili.

Paziente-centrico.

X-VS mantiene un perfetto equilibrio fra comfort assoluto e tecnologia all'avanguardia. Il comfort del paziente è garantito da ergonomia ed acquisizione automatica grazie alle quali si ha una diagnosi immediata e la possibilità di rimanere sempre accanto al paziente per un lavoro non interrotto.

Diagnostica in tempo reale.

Con X-VS si ha la visualizzazione immediata delle immagini acquisite, condivisione, comunicazione e archiviazione semplice e veloce per un perfetto workflow. Dopo l'acquisizione, le immagini sono caricate direttamente sul PC, consultate, stampate e condivise con l'App per iPad, o con un viewer di immagini gratuito.

Sensore a quattro strati, scintillatore allo Ioduro di Cesio, con microstrutture a forma di colonna in grado di preservare la qualità d'immagine, intercetta il fascio di raggi X e lo converte in luce visibile. Il Fibre Optics Plate collima le radiazioni sul sensore e lo protegge dalla penetrazione dei raggi X. Il dispositivo di acquisizione CMOS e l'elettronica convertono la luce in un'immagine digitale in alta definizione.

- Scocca protettiva - IP67
- Scintillatore di precisione CsI
- Strato Protettivo Fibre Ottiche FOP
- Sensore alta definizione HD CMOS
- Elettronica elaborazione immagine



Caratteristiche tecniche

Radiografico RX DC

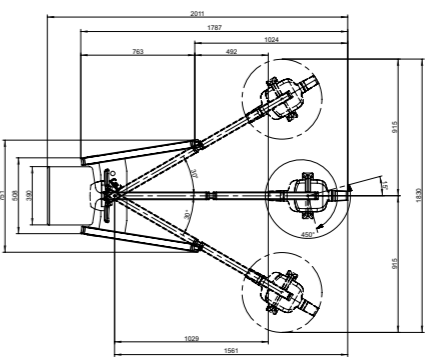
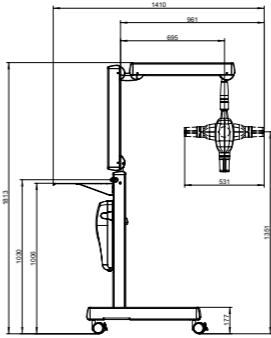
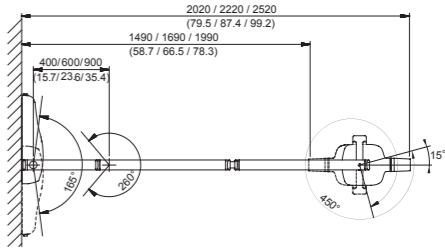
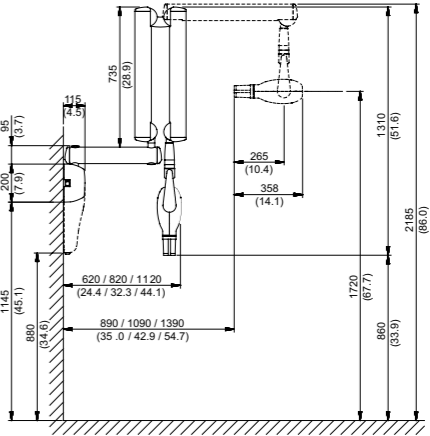
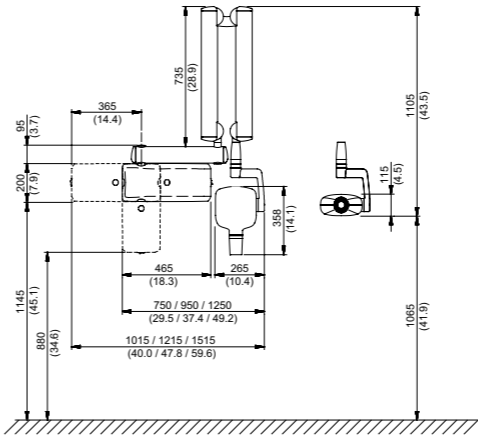
Generatore	A potenziale costante, comandato da microprocessore
Frequenza di esercizio	145 ÷ 230 KHz con autoregolazione (175 KHz tipici)
Fuoco	0,4 mm (IEC 336)
Filtrazione totale	2 mm @ 60 kV / 2 mm @ 65 kV / 2 mm @ 70 kV (*)
Corrente anodica	4 / 8 mA
Tensione al tubo radiogeno	60 / 65 / 70 kV (*)
Tempi di esposizione	0,020 – 1,000 secondi, scala R'10 e R'20
Distanza fuoco-pelle	20 e 30 cm
Campo di irradiazione	Ø 60 mm e Ø 55 mm (con cono tondo)
Collimatori aggiuntivi	35 x 45 mm (con cono rettangolare per sensori taglia 2) 31 x 41 mm e 22 x 35 mm, per sensori taglia 1 e taglia 0
Alimentazione	50/60 Hz, 115-120Vac ±10% o 230-240Vac ±10%
Ciclo di servizio	Funzionamento continuo con autoregolazione fino a 1s/90s totali
Bracci (solo per versione Standard)	Disponibili in 3 lunghezze: 40 cm – 60 cm – 90 cm
Estensione massima braccio	230 cm, dalla parete
Versioni	Standard (a parete) o Mobile (su carrello portatile)

(*) valori dipendenti dal paese dove il prodotto è commercializzato.

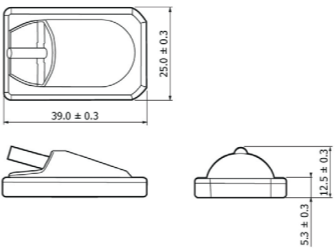
Sensore X-VS	Taglia 1 - Regolare	Taglia 2 - Grande
Dimensioni Esterne (mm)	38,9 x 24,9	41,9 x 30,4
Spessore (mm)	5,3	5,7
Matrice di Pixel	1500 x 1000	1700 x 1300
Dimensione Pixel (µm)	20	20
Risoluzione massima (lp/mm)	25	25
Profondità livelli di grigio	acquisizione a 14 bit - 16384 massimo livelli di grigio	
Tecnologia scintillatore	CsI (Ioduro di Cesio) con struttura micro-colonnare	
Protezione da irradiazione diretta	FOP (strato di Fibre Ottiche)	
Grado di protezione	IP 67 (Garantito dalla penetrazione di liquidi e polvere)	
Compatibilità con generatori radiografici	Qualunque generatore AC o DC con fattori tecnici nell'ambito dei 60-70 kV e 1-8 mA e controllo di precisione dei tempi di esposizione	
Connettività	USB Diretta a PC	
Software acquisizione (per PC)	iCapture con filtri dedicati per software di terze parti	
Software di gestione immagini (per PC)	iRYS (conforme allo schema ISDP©10003:2020 in accordo a EN ISO/IEC17065:2012 - certificato numero 2019003109-2) e App iPad iRYS viewer (gratuiti)	
Protocolli supportati	DICOM 3.0, TWAIN, VDDS	
Nodi DICOM	Conforme IHE (Print; Storage Commitment, SR document; WorkList; MPPS; Query/Retrieve)	

Requisiti minimi di sistema

Sistemi operativi supportati	Microsoft® Windows® 10 Professional 64 bit
Impostazioni di visualizzazione	1280 x 1024; 1344 x 768 o superiore, 16 milioni di colori
Porta	USB 2.0 o superiore
Alimentazione	5 VDC, 500 mA (tramite USB)



X-VS - 1



X-VS - 2

